



## POBLACIÓN DE CAMPOS

### Camino de Santiago Francés

#### 15 PALOMARES

Conjunto de palomares ubicados en su mayoría en dos subconjuntos en torno al núcleo urbano, al noroeste y al sureste respectivamente, atravesados por el Camino de Santiago a su paso por la localidad (Carretera entre Frómista y Carrión de los Condes o P-980)

Varios han sido absorbidos por la trama urbana y se ubican dentro de manzanas, el resto permanecen en parcelas agrarias, a una distancia

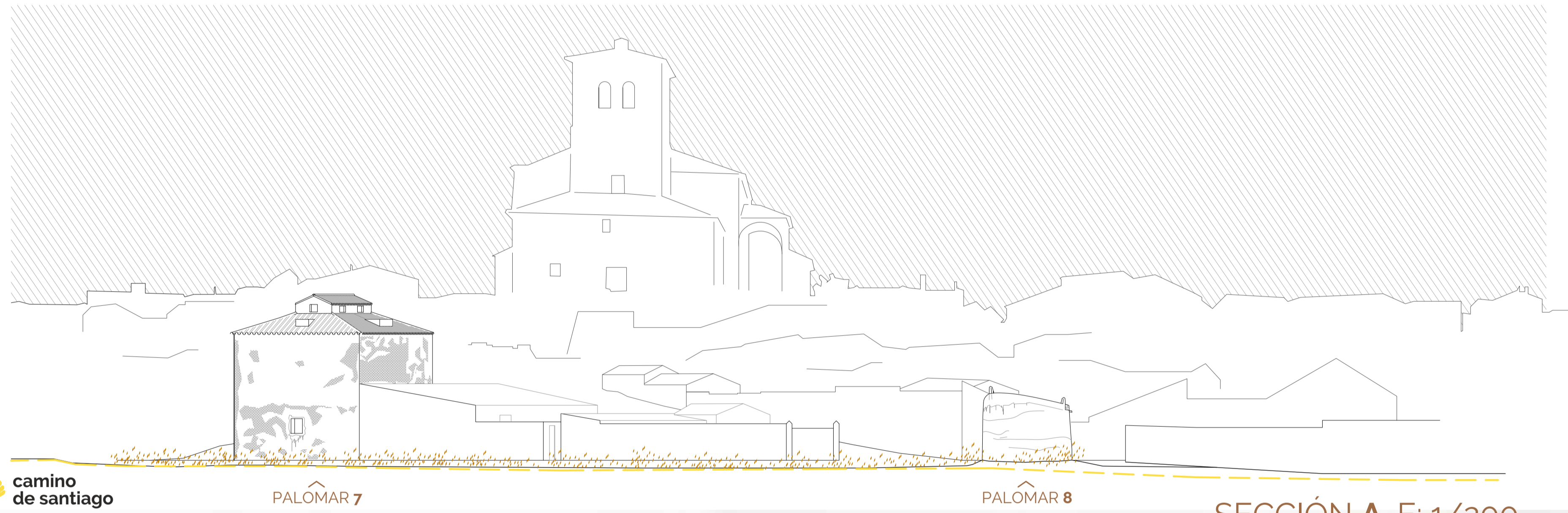
La mayoría han sido intervenidos para preservar su conservación con diferentes soluciones constructivas, y su estado de conservación es generalmente regular o bueno.

**CONSERVACIÓN:**  
 12 Estado bueno 80%  
 2 Estado regular 13,33%  
 1 Estado ruinoso 6,67%

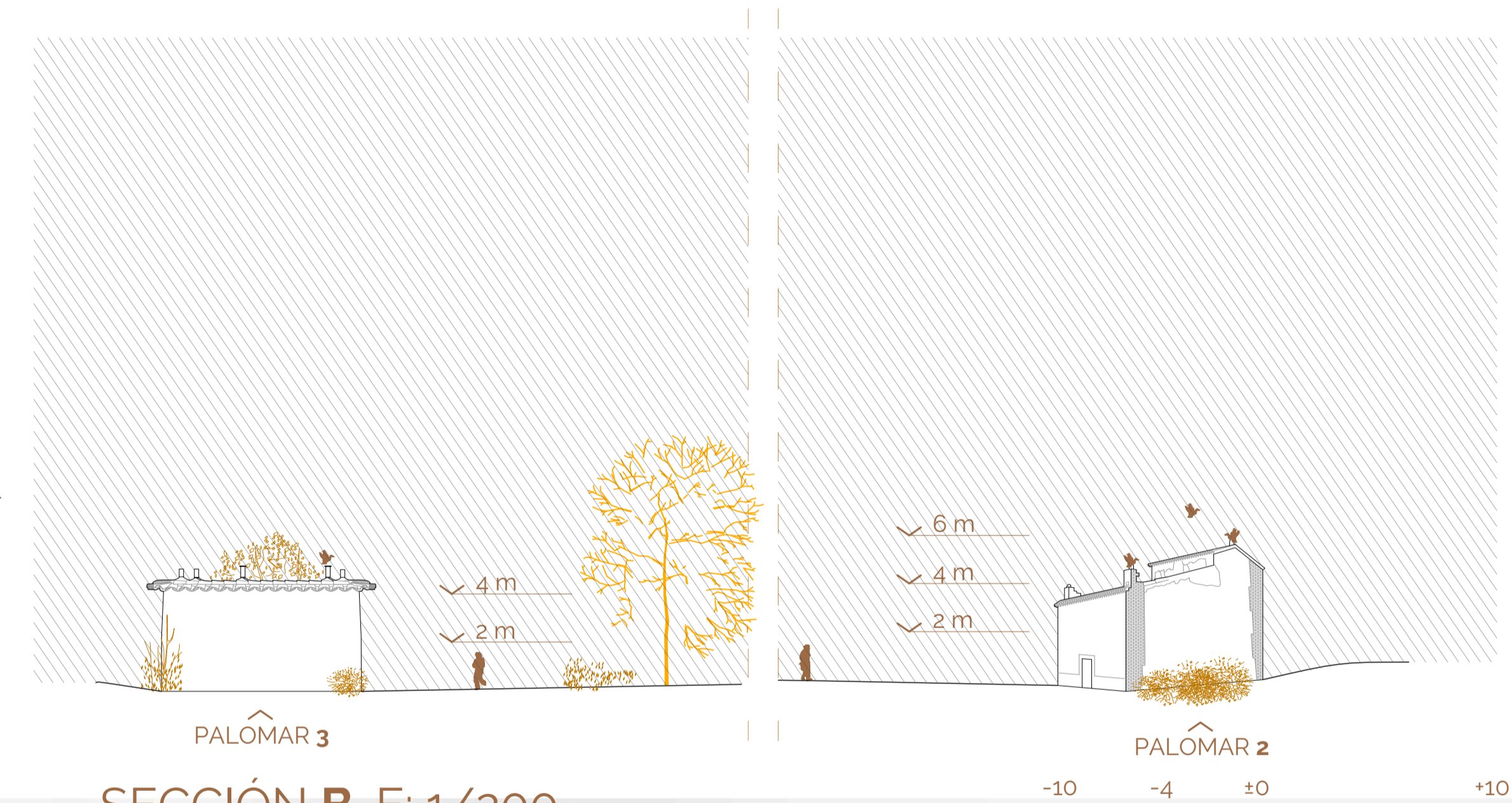
**TIPOLOGÍA:**  
 Predominantemente circular con patio

**ALTURA MEDIA:**  
 4,40 m

**SUPERFICIE MEDIA:**  
 58,06m<sup>2</sup>



SECCIÓN A. E: 1/200



SECCIÓN B. E: 1/200

